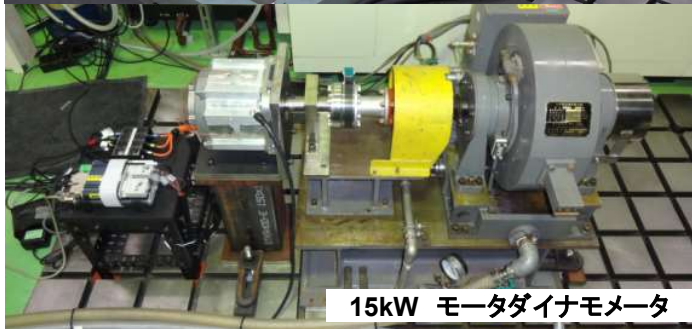
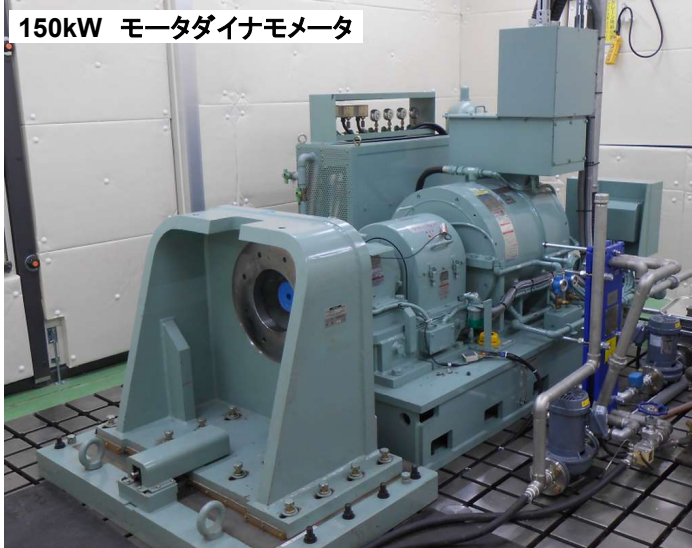


モータ・インバータの性能評価

- モータ, インバータなどの性能評価試験
- エキスパートによるお客様の問題解決のための的確なサポート
- 長年培った卓越した技術と最新設備による信頼性の高いデータおよびレポート
- 快適かつ秘匿性の高い環境での試験が可能



主な試験イメージ

(下記の事例以外にも多様な試験・評価に対応致しますので、お気軽にお問い合わせ下さい)

試験区分 *1	試験装置	計測内容 *2
モータ・インバータ性能評価		<ul style="list-style-type: none"> ・バッテリー(充放電装置)電圧 ・バッテリー(充放電装置)電流 ・バッテリー(充放電装置)電力 ・モータ電圧(3相) ・モータ電流(3相) ・モータ電力(3相) ・モータ回転数 ・モータトルク ・CANデータ ・冷却水温 ・冷却水流量 <p>etc</p>
モータ単体性能評価		<ul style="list-style-type: none"> ・モータ電圧(3相) ・モータ電流(3相) ・モータ電力(3相) ・モータ回転数 ・モータトルク ・CANデータ ・冷却水温 ・冷却水流量 <p>etc</p>

*1: お客様提供の特殊仕様および開発の車両・モータの試験も承っております。

*2: その他の測定項目についてもご相談に応じます。お気軽にお問い合わせ下さい。

主な試験装置諸元

		主な仕様		
ダイナモメータ		150kW モータダイナモメータ	15kW モータダイナモメータ	
	吸収容量	150kW/4000-20000min ⁻¹	15kW/15000rpm	
	駆動容量	150kW/4000-20000min ⁻¹	-	
	最大トルク	360Nm	40Nm	
	速度制御	範囲:1~100%FS 精度:±0.1%FS ±速度検出精度(±1rpm)	範囲:1~100%FS	
	トルク制御	範囲:動力計定格全範囲 精度:±0.2%FS ±トルク検出精度(±0.2%FS)	範囲:動力計定格全範囲	
	走行抵抗制御	範囲:動力計定格全範囲 精度:±0.2%FS ±トルク検出精度(±0.2%FS)	-	
	電気慣性制御	精度:設定完成に対し±2% 応答性:63%応答/0.1sec	-	
	0速度制御	電気ロック (100min ⁻¹ 以下、15Nm以下)	-	
	トルクメータ 定格トルク	500Nm	100Nm	
	トルクメータ交差	±0.2%	±0.1%	
トルクメータ 遅延時間	0.9msec	1msec		
インバータ エミュレータ	容量	200kW		
	交流電圧	10-500V		
	交流電流	450Arms		
	出力周波数	0-2000Hz		
	PWM	スイッチング周波数	3-20kHz	
補助 電源装置	出力電圧	充電:DC50-500V	放電:DC50-500V	
	出力電流	充電:0-500A	放電:0-500A (DC50-500V)	
	出力電力	充電:0-250kW	放電:0-250kW	
	精度	定電流:±0.5%FS以下 定電力:±1.0%FS以下		
	過渡応答	20msec以下 (63%応答)		
	リップル	±約5A以下		
	充放電切替	0.2msec		
恒温恒湿槽	温度湿度範囲	-30~80℃ 10~95%		<p>許容発熱:1kW(温湿度範囲すべてにおいて) 5.5kW(温度-20℃) 6kW(温度-10℃以上)</p>
	精度	±0.3℃以下/±2.5%以下		
	過渡応答	20℃ → -20℃ 14分 20℃ → 80℃ 17分		
	内形寸法	幅:2300mm 高さ:2100mm	奥行:2395mm (有効1970mm) 扉:850mm × 1800mm	
	調温 ユニット	圧縮機:4.5kW × 2 (冷媒R404) 加湿器:6kW × 3	加熱機:10kW × 2 風量:60m ³ /min	
	運転モード	定置運転、プログラム運転		
	インフラ	循環冷却水	LLC 40L/min 30℃ 0.5MPa 温度流量調整可能	
電気		単相100V 20A × 3 単相200V 100A 3相200V 30A		
試験室温度		15~30℃		
その他		ご相談承ります		